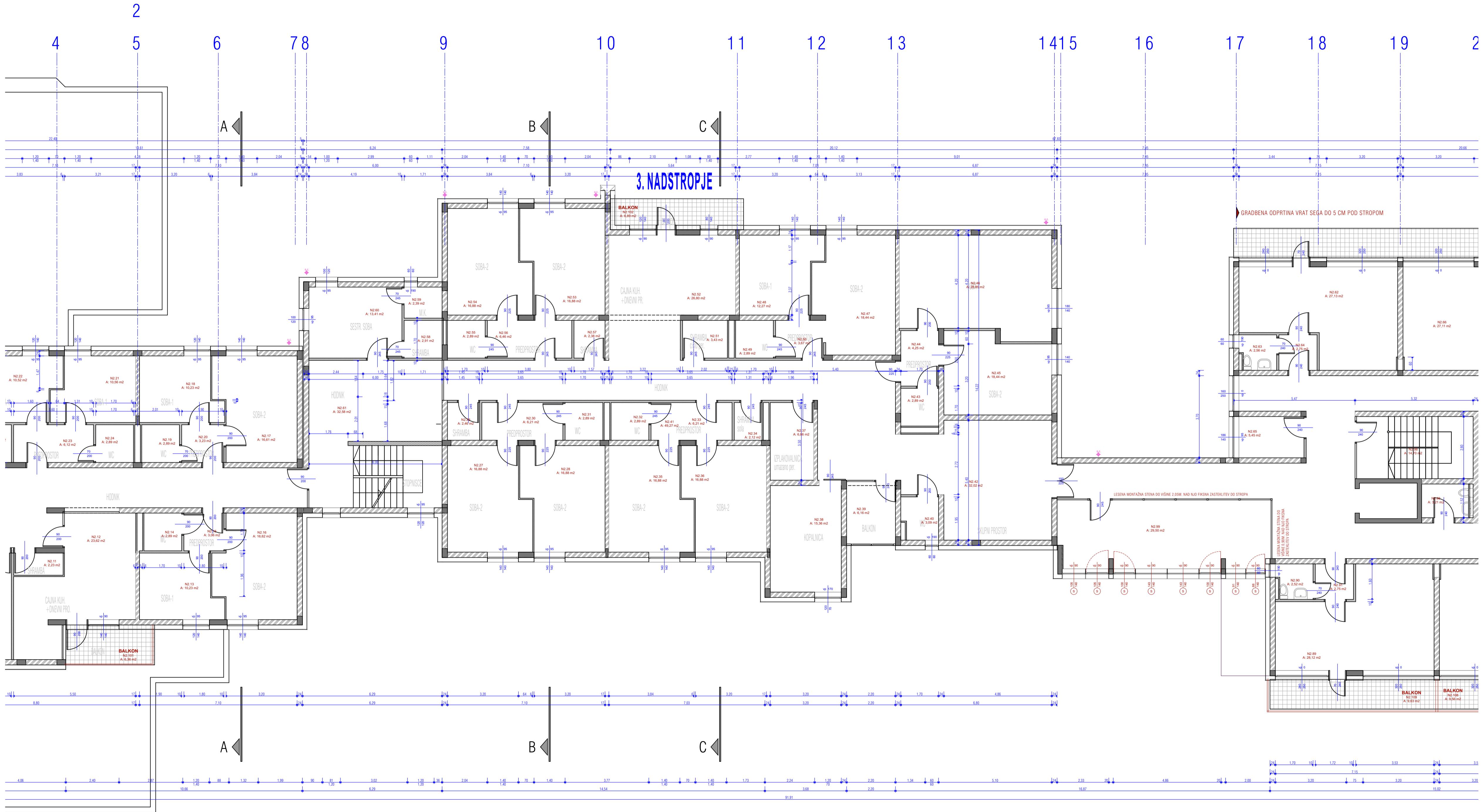


VSE MERE JE ZARADI POSEGA V OBSTOJEČO STAVBO POTREBNO KONTROLIRATI NA MESTU SAMEM !

OBLIKOVNO PROJEKTI
MOHORIČ ARHITEKTI



- EFE zidak24 + T1
- EFE zidak24
- EFE zidak17
- opeka 20
- opeka 10
- opeka 6
- zasteklitev 7
- betonski votlak 20

+ 12,18	GSA	PALJAT. + OAZA	
+ 8,68	GSA	GSA	GSC
+ 5,88	GSA	GSA	GSC
+ 3,80	GSA	GSA	GSC
+ -0,00	KUH	JED	GSC
-2,80			GSC
-6,30			

3. NADSTROPJE
2. NADSTROPJE
1. NADSTROPJE
PRITLIČJE
PODPRTIČJE
KLET

NADVIŠANO
PODSTREŠJE
OBSTOJEČE

OBLIKOVNO PROJEKTI
MOHORIČ ARHITEKTI

OBJEKT:	REKONSTRUKCIJA DVO VELENJE - 1.faza
INVESTITOR:	DOM ZA VARSTVO ODRASLIH VELENJE KIDRIČEVA 23. VELENJE
DEL PROJEKTA:	ARHITEKTURA - obstoječe stanje
FAZA:	PGD
VSEBINA RISBE:	TLORIS 2.NADSTROPJA --- obstoječe
ŠTEVILKA NAČRTA:	141216-75
ŠTEVILKA PROJEKTA:	141216-75
ODG.VODJA PROJEKTA:	RADIOVOJ MOHORIČ, mag.inž.arh.
ODG.PROJEKTANT:	RADIOVOJ MOHORIČ, mag.inž.arh.
DATUM:	MERILLO: MAJ 2017 1:100
LIST ŠTEVILKA:	A - 6 / 12